



บริษัท ซี บลู สกาย เซอร์วิส จำกัด (สำนักงานใหญ่)
SEA BLUE SKY SERVICE

License No.11/12149

133 ซ.พัฒนาการ 46 แขวงสวนหลวง เขตสวนหลวง กรุงเทพฯ 10250

080-651-6923

Sea Blue Sky Travel

www.seablueskytravel.com

Seablueskytravel@gmail.com



@sbstravel

XJ349 DMK-NRT-DMK (06 FEB 20)



XJ349

5

วัน

3

คืน



บิน

น้ำหนักกระเป๋า 20 กก./ท่าน

Airbus A330 - 300

ไม่มีอาหารร้อนบนเครื่อง

ENOSHIMA
Tokyo Fuji

ซูเปอร์...น้อยแต่มาก เรียบแต่โก้ โปสโมชั่น!

เดินทาง พ.ค. - ก.ค. 69

19,888 ราคาเดียว

Flight

DMK



NRT

XJ600



23:55



08:00

Flight

NRT



DMK

XJ601



09:15



14:40

5วัน 3คืน	โปรแกรมท่องเที่ยว	อาหาร	โรงแรม
วันที่ 1	ท่าอากาศยานนานาชาติดอนเมือง ประเทศไทย XJ600 (23:55 - 08:00+1)	-	-
วันที่ 2	ท่าอากาศยานนานาชาตินาริตะ - เมืองคามาคุระ - ศาลเจ้าสึรุงะโอะกะ สะจิมัง - ถนนโคมาจิโดริ - เกาะเอโนชิมะ - ศาลเจ้าเอโนชิมะ - ถนนเบนไซเท็นนากามิสะ - - เมืองยามานาชิ - ออนเซ็น	- / - / D	YUKARI NO MORI, YAMANAKAKO หรือเทียบเท่า★★★
วันที่ 3	จังหวัดยามานาชิ - การเรียนพิธีชงชาญี่ปุ่น - Fuji-Q Highland x BUTTERBEAR - FUJIYAMA TOWER จุดชมวิวฟูจิแบบพาโนรามา - กรุงโตเกียว - ย่านโอไดบะ - ห้างไดเวอร์ซิตี - เมืองนาริตะ	B / MC / -	ASIA HOTEL NARITA หรือเทียบเท่า★★★
วันที่ 4	กรุงโตเกียว - **อิสระช้อปปิ้งใจกลางเมืองโตเกียว หรือ ซื้อทัวร์เสริมโตเกียวดิสนีย์ (ไม่มีรถบริการ)**	B / - / -	ASIA HOTEL NARITA หรือเทียบเท่า★★★
วันที่ 5	ท่าอากาศยานนานาชาตินาริตะ - ท่าอากาศยานนานาชาติดอนเมือง XJ601 (09:15 - 14:40)	B / - / -	-

XJ349 DMK-NRT-DMK (06 FEB 26)

โดยสารการบิน แอร์เอเชียเอ็กซ์ (XJ)

ท่าอากาศยาน
นานาชาตินาฮาร์ตะ



เช็กอินออนไลน์
04 / 10 / 2024

Flight	DMK	→	NRT
XJ600	✈	23:55	✈ 08:00

Flight	NRT	→	DMK
XJ601	✈	09:15	✈ 14:40

เกาะเล็กริมทะเล บรรยากาศโรแมนติก ชมวิวทะเล ฟุจิ พร้อมศาลเจ้าและของอร่อย
ขึ้นชื่อมากมาย ณ **เกาะเอโนชิมะ**

ไฮไลท์! มัมหมิน้องเนยห้ามพลาด **Butterbear** บุกญี่ปุ่นครั้งแรกที่ **Fuji-Q Highland** แบบจัดเต็ม ปาร์ตี้สุดน่ารักที่ทุกวัยร่วมสนุกได้
ขึ้นจุดชมวิว **FUJIYAMA TOWER** จุดชมวิวสุดตื่นเต้น เห็นภูเขาไฟฟูจิแบบพาโนรามา
พร้อมกิจกรรมทำความกล้าบนความสูงเหนือสวนสนุก
ศาลเจ้าสิระโอะกะสะจิมัง ศาลเจ้าเก่าแก่คู่บ้านคูเมืองของเมืองคามาคุระที่มีอายุเก่าร้อยกว่าปี
ถนนโคมาจิโดริ ถนนช้อปปิ้งที่เต็มไปด้วยของฝาก ของกิน ขนมญี่ปุ่น และคาเฟ่น่ารัก
สัมผัสวัฒนธรรมญี่ปุ่น เรียนรู้พิธีชงชาแบบต้นตำหรับญี่ปุ่น
ย่านโอไดบะ **ห้างไดเวอร์ซิตี** ย่านริมน้ำสวยสุดทันสมัย ชมกันดั้มขนาดใหญ่
ช้อปปิ้งเพลิน พร้อมวิวสะพานเรนโบว์สวยๆ
****อิสระฟรีเดย์ ช้อปปิ้ง สวนสนุก หรือ ท่องเที่ยวใจกลางกรุงโตเกียว 1 วัน เต็ม****
ผ่อนคลายกับการแช่น้ำแร่ธรรมชาติ (ออนเซน)
มีน้ำดื่มบริการบนรถบัสวันละ 1 ขวด

ที่นั่งจำนวน กรุปละ 34 ท่าน

วันเดินทาง	ราคาผู้ใหญ่	พักเดี่ยว	อากาศ
06 – 10 พฤษภาคม 2569	19,888.-	7,000.-	☀
07 – 11 พฤษภาคม 2569	19,888.-	7,000.-	☀
08 – 12 พฤษภาคม 2569	19,888.-	7,000.-	☀
09 – 13 พฤษภาคม 2569	19,888.-	7,000.-	☀
10 – 14 พฤษภาคม 2569	19,888.-	7,000.-	☀
11 – 15 พฤษภาคม 2569	19,888.-	7,000.-	☀
13 – 17 พฤษภาคม 2569	19,888.-	7,000.-	☀
14 – 18 พฤษภาคม 2569	19,888.-	7,000.-	☀
15 – 19 พฤษภาคม 2569	19,888.-	7,000.-	☀

XJ349 DMK-NRT-DMK (06 FEB 26)

16 – 20 พฤษภาคม 2569	19,888.-	7,000.-	
17 – 21 พฤษภาคม 2569	19,888.-	7,000.-	
18 – 22 พฤษภาคม 2569	19,888.-	7,000.-	
19 – 23 พฤษภาคม 2569	19,888.-	7,000.-	
20 – 24 พฤษภาคม 2569	19,888.-	7,000.-	
21 – 25 พฤษภาคม 2569	19,888.-	7,000.-	
22 – 26 พฤษภาคม 2569	19,888.-	7,000.-	
24 – 28 พฤษภาคม 2569	19,888.-	7,000.-	
26 – 30 พฤษภาคม 2569	19,888.-	7,000.-	
01 – 05 มิถุนายน 2569 (วันเฉลิมพระชนมพรรษาสมเด็จพระนางเจ้า พระบรมราชินี)	19,888.-	7,000.-	
02 – 06 มิถุนายน 2569 (วันเฉลิมพระชนมพรรษาสมเด็จพระนางเจ้า พระบรมราชินี)	19,888.-	7,000.-	
04 – 08 มิถุนายน 2569	19,888.-	7,000.-	
05 – 09 มิถุนายน 2569	19,888.-	7,000.-	
06 – 10 มิถุนายน 2569	19,888.-	7,000.-	
07 – 11 มิถุนายน 2569	19,888.-	7,000.-	
08 – 12 มิถุนายน 2569	19,888.-	7,000.-	
09 – 13 มิถุนายน 2569	19,888.-	7,000.-	
10 – 14 มิถุนายน 2569	19,888.-	7,000.-	
11 – 15 มิถุนายน 2569	19,888.-	7,000.-	
12 – 16 มิถุนายน 2569	19,888.-	7,000.-	
13 – 17 มิถุนายน 2569	19,888.-	7,000.-	
14 – 18 มิถุนายน 2569	19,888.-	7,000.-	
15 – 19 มิถุนายน 2569	19,888.-	7,000.-	
16 – 20 มิถุนายน 2569	19,888.-	7,000.-	
17 – 21 มิถุนายน 2569	19,888.-	7,000.-	

XJ349 DMK-NRT-DMK (06 FEB 26)

18 – 22 มิถุนายน 2569	19,888.-	7,000.-	
19 – 23 มิถุนายน 2569	19,888.-	7,000.-	
20 – 24 มิถุนายน 2569	19,888.-	7,000.-	
21 – 25 มิถุนายน 2569	19,888.-	7,000.-	
22 – 26 มิถุนายน 2569	19,888.-	7,000.-	
23 – 27 มิถุนายน 2569	19,888.-	7,000.-	
24 – 28 มิถุนายน 2569	19,888.-	7,000.-	
25 – 29 มิถุนายน 2569	19,888.-	7,000.-	
26 – 30 มิถุนายน 2569	19,888.-	7,000.-	
27 มิถุนายน – 01 กรกฎาคม 2569	19,888.-	7,000.-	
28 มิถุนายน – 02 กรกฎาคม 2569	19,888.-	7,000.-	

>>สภาพอากาศเป็นเพียงการพยากรณ์ อาจมีการเปลี่ยนแปลงได้ ควรเช็คในใบนัดหมายอีกครั้ง<<
**หมายเหตุ ไม่มีราคาเด็ก เนื่องจากเป็นราคาพิเศษ /Infant เด็กอายุต่ำกว่า 2 ปี ราคา 6,000 บาท/ท่าน
ราคานี้**ไม่รวม**ค่าทิปท่านละ 2,000 บาท/ท่าน/ทริป

**สำหรับลูกค้าท่านที่มีตัวเครื่องบินแล้ว (JOINTOUR)
ลดจากราคาทัวร์ 7,000 บาท/ท่าน (มีจำนวนจำกัด)**

XJ349 DMK-NRT-DMK (06 FEB 26)

วันแรก ท่าอากาศยานนานาชาติ ดอนเมือง ประเทศไทย

20.00 น. พร้อมกันที่ ท่าอากาศยานนานาชาติ ดอนเมือง อาคาร 1 ชั้น 3 ประตู 1 ผู้โดยสารขาออก ระหว่างประเทศ เคาน์เตอร์ สายการบินแอร์เอเชีย เอ็กซ์ เจ้าหน้าที่ของบริษัทฯ คอยให้การต้อนรับ และอำนวยความสะดวกในการเช็คอิน

23.55 น. เหนือฟ้าสู่ เมืองนาริตะ ประเทศญี่ปุ่น โดยเที่ยวบินที่ **XJ600**

สายการบิน AIR ASIA X ใช้เครื่องบิน AIRBUS A330-300 จำนวน 377 ที่นั่ง จัดที่นั่งแบบ 3-3-3 (น้ำหนักกระเป๋า 20 กก./ท่าน หากต้องการซื้อน้ำหนักเพิ่ม ต้องเสียค่าใช้จ่าย)

****บริษัท โอบิให้บริการอาหารและเครื่องดื่มบนเครื่อง****

วันที่สอง ท่าอากาศยานนานาชาติ นาริตะ – เมืองคามาคุระ – ศาลเจ้าสิริงะโอะกะ สะจิมัง – ถนนโคมาจิโดริ – เกะเอโนชิมะ – ศาลเจ้าเอโนชิมะ – ถนนเบ็นไซเท็นนากามิสะ – เมืองยามานาชิ – ออนเซ็น



TSURUGAOKA HACHIMANGU
ศาลเจ้าสิริงะโอะกะสะจิมัง

08.00 น. เดินทางถึง ท่าอากาศยานนานาชาติ นาริตะ ประเทศญี่ปุ่น นำท่านผ่านขั้นตอนการตรวจคนเข้าเมืองและศุลกากร เรียบร้อยแล้ว (เวลาที่ญี่ปุ่น เร็วกว่าเมืองไทย 2 ชั่วโมง กรุณาปรับนาฬิกาของท่านเพื่อความสะดวกในการนัดหมายเวลา) *****สำคัญมาก!! ประเทศญี่ปุ่นไม่อนุญาตให้นำอาหารสด จำพวก เนื้อสัตว์ พืช ผัก ผลไม้ เข้าประเทศ หากฝ่าฝืนมีโทษปรับและจับ**

นำท่านเดินทางสู่ เมืองคามาคุระ (Kamakura) (ใช้เวลาเดินทางประมาณ 2 ชั่วโมง) คือเมืองหลวงเก่าของญี่ปุ่นในเขตโชนัน พื้นที่ริมอ่าวซากามิ จังหวัดคานากาวะ ระหว่างปี ค.ศ. 1185-1333 ปัจจุบันก็ยังเป็นเมืองริมทะเลที่มีชีวิตชีวา มีสถานที่ทางประวัติศาสตร์ วัดวาอารามเก่าแก่ และธรรมชาติสวยๆ

นำท่านสู่ ศาลเจ้าสิริงะโอะกะสะจิมัง (Tsurugaoka Hachimangu) เป็นศาลเจ้าเก่าแก่คู่บ้านคูเมืองของเมืองคามาคุระที่มีอายุเก๋าร้อยกว่าปี เป็นหนึ่งในแลนด์มาร์กของเมืองที่มีความสำคัญทางด้านประวัติศาสตร์และเป็นหนึ่งในสถานที่ท่องเที่ยวยอดนิยม นักท่องเที่ยวที่มาเยือนจะได้ชมความสวยงามของศาลเจ้าที่สร้างด้วยสถาปัตยกรรมญี่ปุ่นโบราณที่เรียกว่าอิชิโนะมะซุคุริ (Ishi-no-ma-zukuri) และสักการะสิ่งศักดิ์สิทธิ์ภายในและยังมีสวนของพิพิธภัณฑ์ที่จัดแสดงโบราณวัตถุที่สวน

XJ349 DMK-NRT-DMK (06 FEB 26)

ใหญ่ได้รับการขึ้นทะเบียนเป็นสมบัติชาติญี่ปุ่นไว้ให้ผู้ที่สนใจได้เที่ยวชมและศึกษาเพิ่มเติมอีกด้วย นอกจากนี้บริเวณสวนภายในศาลเจ้ายังได้รับการตกแต่งไว้อย่างสวยงาม

เที่ยง **รับประทานอาหารกลางวัน ณ ถนนโคมาจิโดริ ตามอัธยาศัย**

บริเวณใกล้เคียงกัน **ถนนโคมาจิโดริ (Komachi Dori Street)** ตลอดระยะทางราวๆ 350 เมตร ของถนนโคมาจิโดรินี้ เต็มไปด้วยร้านค้าละลานตากว่า 250 ร้าน ไม่ว่าจะเป็นร้านอาหารท้องถิ่น ร้านขายของที่ระลึก ร้านเช่ากิโมโน คาเฟ่แสนน่ารัก ร้านหนังสือ สินค้าทำมือ ขนมญี่ปุ่นโบราณที่หากินได้ยากจากที่อื่น ร้านค้าส่วนมากยังอนุรักษ์รูปแบบอาคารดั้งเดิม ให้ความรู้สึกราวกับเดินในเมืองเก่าของญี่ปุ่น ร้านค้าบางส่วนก็ปรับปรุงเปลี่ยนแปลงตามยุคสมัย



จากนั้นเดินทางสู่ **เกาะเอโนชิมะ (Enoshima Island)** (ใช้เวลาเดินทางประมาณ 10 นาที) เป็นเกาะที่มีพื้นที่เพียง 0.38 ตารางกิโลเมตร ติดชายฝั่งโซเนียน อยู่ภายใต้การดูแลของเมืองฟุจิซาวะ จังหวัดคานางาวะ เป็นเกาะที่คนญี่ปุ่นนิยมมาเที่ยวเนื่องจากอยู่ไม่ไกลจากโตเกียวมากนัก เกาะแห่งนี้จัดอยู่ใน 100 ภูมิทัศน์ที่สวยงามที่สุดในญี่ปุ่น และเป็นสถานที่ท่องเที่ยวที่มีชื่อเสียงของญี่ปุ่น ตั้งแต่สมัยโบราณ นำท่านสักการะ **ศาลเจ้าเอโนชิมะ (Enoshima Shrine)** ได้รับการก่อสร้างตัวศาลในถ้ำหินด้วยพระบรมราชโองการจากสมเด็จพระจักรพรรดิคินเมย์ในปีค.ศ. 552 ปัจจุบันมีการเรียกรวม 3 ศาลซึ่งได้แก่ศาลเฮทสึมิยะ, ศาลนาทสึมิยะ, ศาลโอดุทสึมิยะว่า ศาลเจ้าเอโนชิมะ จนกลายเป็นศาลเจ้าเอโนชิมะ ด้วยการเผยแพร่ของพุทธศาสนาและลัทธิชินโตในสมัยเมจิ

จากนั้นนำท่านสู่ **ถนนเบนไซเท็น นากามิสะ (Benzaiten Nakamise Dori)** ตั้งแต่ประตูโทริอินี้ไปจนถึงประตูโทริอิสีแดงที่หน้าประตูซุยกังมุงจะเรียงรายไปด้วยร้านอาหาร ร้านขายของที่ระลึก และเรียวกังเก่าแก่ กว่า 40 ร้าน จนถึงหน้าประตูศาลเจ้าเอโนชิมะ และโดดเด่นด้วยประภาคารเอโนชิมะ ซีแคนเดิล อันโด่งดัง (**ไม่รวมค่าขึ้นจุดชมวิวประมาณ 800 เยน/ท่าน**)

XJ349 DMK-NRT-DMK (06 FEB 26)



ENOSHIMA ISLAND · ENOSHIMA SHRINE
เกาะเอโนชิมะ - ศาลเจ้าเอโนชิมะ

นำท่านเดินทางสู่ **จังหวัดยามานาชิ (Yamanashi)** (ใช้เวลาเดินทางประมาณ 2 ชั่วโมง) เป็นจังหวัดที่ตั้งอยู่ในภูมิภาคซันชูของญี่ปุ่น เป็นที่รู้จักจากทัศนียภาพทางธรรมชาติที่สวยงาม รวมถึงภูเขาไฟฟูจิอันโดดเด่น ซึ่งตั้งอยู่บนพรมแดนระหว่างจังหวัดยามานาชิ และชิซุโอกะ

พักที่
ค่า

YUKARI NO MORI, YAMANAKAKO หรือระดับเดียวกัน

รับประทานอาหารค่ำ ณ ภัตตาคาร ของโรงแรม **(1)**

หลังอาหารให้ท่านได้ผ่อนคลายกับการแช่น้ำแร่ธรรมชาติ เชื่อว่าถ้าได้แช่น้ำแร่แล้ว จะทำให้ผิวพรรณสวยงามและช่วยให้ระบบหมุนเวียนโลหิตดีขึ้น



XJ349 DMK-NRT-DMK (06 FEB 26)

วันที่สาม จังหวัดยามานาชิ – การเรียนพิธีชงชาญี่ปุ่น – Fuji-Q Highland x BUTTERBEAR – FUJIYAMA TOWER จุดชมวิวฟูจิแบบพาโนรามา – กรุงโดเกียว – ย่านโอไดบะ – ห้างไดเวอร์ซิตี – เมืองนาริตะ



เช้า

รับประทานอาหารเช้า ณ ห้องอาหารของโรงแรม (2)

นำท่านสัมผัสวัฒนธรรมดั้งเดิมของญี่ปุ่น นั่นก็คือ การเรียนพิธีชงชาญี่ปุ่น (ใช้เวลาเดินทางประมาณ 30 นาที) โดยการชงชาตามแบบญี่ปุ่นนั้น มีขั้นตอนมากมาย เริ่มตั้งแต่การชงชา การรับชา และการดื่มชา ทุกขั้นตอน นั้นล้วนมีพิธี รายละเอียดที่บรรจงและสวยงามเป็นอย่างมาก พิธีชงชานี้ ไม่ใช่แค่รับชมอย่างเดียว ยังเปิดโอกาสให้ท่านได้มีส่วนร่วมในพิธีการชงชานี้อีกด้วย และให้ท่านได้ อธิสระเลือกชื่อของที่ระลึกตามอัธยาศัย

จากนั้นนำท่านสู่ สวนสนุกฟูจิคิวไฮแลนด์ (Fuji-Q Highland) (ใช้เวลาเดินทางประมาณ 20 นาที) สวนสนุกที่ตั้งอยู่ในเมืองฟูจิโยชิเดะ จังหวัดยะมะนะชิ มีเครื่องเล่นหวาดเสียวติดอันดับโลกและภูเขาฟูจิเป็นฉากหลังสวยงาม เชิญพบกับความสนุกสุดเหวี่ยง เครื่องเล่นโลดโผน หวาดเสียว สุดตื่นเต้น และระทึกใจ พิเศษช่วงวันที่ 10 มกราคม – 10 กรกฎาคม 2026 เหล่ามัมหมิงน้องเนย ห้ามพลาดกับอีเวนต์คอลแลบครั้งใหญ่ กับคาแรคเตอร์ขวัญใจจากประเทศไทย ที่มาผสานความน่ารัก เข้ากับบรรยากาศสวนสนุกและวิวภูเขาไฟฟูจิ สร้างประสบการณ์ใหม่ที่ทั้งหวานละมุน น่ารักสดใส และถ่ายรูปสวยทุกมุม ประทับใจทั้งสายแอดเวนเจอร์และสายคิ้วต์แน่นอน กิจกรรมสุดคิ้วต์ เครื่องเล่นถ้วยน้ำชาสุดไอคอนิกของ Fuji-Q ที่อยู่คู่สวนสนุกมาตั้งแต่ปี 1993 กลับมาอีกครั้งในโฉมใหม่สุดสดใส ภายใต้ชื่อ Par-tea CUP (ปาร์ตี้คัพ) (ไม่รวมค่ากิจกรรม 1,000 เยน / ท่าน) ชวนทุกคนมาสนุกไปพร้อมกันในบรรยากาศปาร์ตี้สุดคิ้วต์ ที่อัปเกรดทั้งแสง สี เสียง และเอฟเฟกต์ภาพแบบจัดเต็ม ภายในมี จอ LED ขนาดใหญ่ ถ่ายทอดความน่ารักของ Butterbear เพิ่มความฟินตลอดการเล่น

XJ349 DMK-NRT-DMK (06 FEB 26)

เที่ยง **อิสระรับประทานอาหารกลางวัน ณ ห้องอาหารฟูจิคิวไฮแลนด์ (3) Meal Coupon**



ในบริเวณเดียวกันนำท่านขึ้นสู่จุดชมวิว **FUJIYAMA TOWER** เป็นหอคอยชมวิวที่ทางสวนสนุก Fuji-Q Highland สร้างขึ้นเนื่องในโอกาสที่รถไฟเหาะ Fujiyama ครบรอบ 25 ปี โดยสร้างขึ้นที่ด้านในสวนโค้งของรางรถไฟเหาะ Fujiyama ซึ่งเป็นจุดที่สามารถมองเห็นวิวของภูเขาไฟฟูจิได้เต็มตา หอคอยชมวิวแห่งนี้มีความสูงอยู่ที่ 55 เมตร โดยบริเวณชั้นบนสุดของหอคอยได้ถูกสร้างเป็นดาดฟ้าชมวิวแบบ 360 องศา ซึ่งมีชื่อว่า "Fujiyama Sky Deck Observatory" สามารถขึ้นไปเพื่อชมวิวของภูเขาไฟฟูจิได้โดยไม่ต้องนั่งรถไฟเหาะ นอกจากนี้ภายในหอคอยยังมีกิจกรรมสำหรับผู้ชื่นชอบความหวาดเสียว นั่นก็คือ "Fujiyama Walk" ซึ่งเป็นทางเดินวงกลมรอบหอคอยที่ไม่มีราวจับ จะมีก็เพียงสายรัดที่ยึดเอาไว้กับตัวเท่านั้น และอีกอย่างคือ "Fujiyama Slider" สไลเดอร์แบบท่อที่จะสไลด์ลงจากชั้นดาดฟ้าชมวิวลงสู่พื้นดิน (**ไม่รวมค่าเครื่องเล่น Fujiyama Walk และ Fujiyama Slider**)

เดินทางสู่ **กรุงโตเกียว (Tokyo)** (ใช้เวลาเดินทางประมาณ 1.40 ชั่วโมง) เมืองหลวงของประเทศญี่ปุ่น ตั้งอยู่ในภูมิภาคคันโต (Kanto) บนเกาะฮอนชู (Honshu) ในอดีตคือเมืองเอโดะ (Edo) มีรถไฟสายยามานาโนะเตะ (Yamanote) วนเป็นวงกลมอยู่ใจกลางเมือง มีสถานที่ท่องเที่ยวมากมาย เป็นจุดหมายปลายทางยอดนิยมของนักท่องเที่ยวทั่วโลก

นำท่านสู่ **ย่านโอไดบะ (Odaiba)** คือเกาะที่สร้างขึ้นไว้เป็นแหล่งช้อปปิ้ง และแหล่งบันเทิงต่างๆ ในอ่าวโตเกียว ได้รับการปรับปรุงให้มีชื่อเสียงและเป็นที่ยอมรับในช่วงหลังของปี 1990 นอกจากนี้สถาปัตยกรรมที่สวยงามตั้งอยู่มากมายแล้ว แต่ก็ยังคงความเป็นธรรมชาติไว้ด้วยความอุดมสมบูรณ์ของพื้นที่สีเขียว **ไดเวอร์ซิตี โตเกียว พลาซ่า (Diver City Tokyo Plaza)** เป็นห้างดังอีกห้างหนึ่ง ที่อยู่บนเกาะ โอไดบะ จุดเด่นของห้างนี้ก็คือ หุ่นยนต์กันดั้ม ขนาดเท่าของจริง ซึ่งมีขนาดใหญ่มาก ในบริเวณห้าง อิสระช้อปปิ้งตามอัธยาศัย

เย็น อิสระรับประทานอาหารเย็นตามอัธยาศัย

XJ349 DMK-NRT-DMK (06 FEB 26)



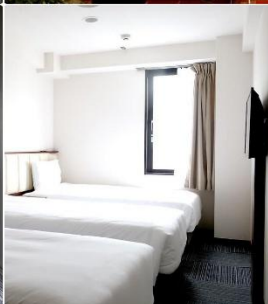
ได้เวลาอันสมควรนำท่านเดินทางสู่ **เมืองนาริตะ** (ใช้เวลาเดินทางประมาณ 1 ชั่วโมง)

พักที่

ASIA HOTEL NARITA หรือเทียบเท่าระดับเดียวกัน



Asia Narita Hotel



วันที่สี่ **กรุงโตเกียว – **อิสระข้อปั้งใจกลางเมืองโตเกียว หรือ ช็อทัวร์เสริมโตเกียวดิสนีย์ (ไม่มีรถบริการ)****

เช้า **รับประทานอาหารเช้า ณ ห้องอาหารของโรงแรม (4)**

*****อิสระท่องเที่ยวเต็มวัน*** ไม่มีรถบัสให้บริการ แต่มีไกด์แนะนำการเดินทางให้ท่าน**

ท่านสามารถสอบถามข้อมูลการเดินทางจากไกด์ เพื่อความสะดวกในการเดินทาง หรือข้อปั้งในย่านการค้าอันทันสมัยของมหานครโตเกียวศูนย์รวมวัยรุ่นแห่งข้อปั้งชื่อดัง

แนะนำสถานที่ท่องเที่ยวในโตเกียว (ไม่รวมค่าเดินทาง หรือค่าตัวรถไฟ)

- **ย่านฮาราจุกุ (Harajuku)** ท่านจะได้พบกับการแต่งตัวที่เป็นเอกลักษณ์ แหวกแนว ตามสไตล์วัยรุ่นญี่ปุ่น การแต่งกายเลียนแบบคาแรคเตอร์การ์ตูนต่างๆ
- **โอเมเตะซันโด (Ometosando)** ร้าน Kiddyland ศูนย์รวมของเล่นหลากหลาย น่ารัก และแปลกๆ เหมาะสำหรับเป็นของขวัญของเด็กเล็ก เด็กโต ตุ๊กตาลายด สนูปี้ คิตตี้ คาแรคเตอร์ต่างๆ หรือ เกมส์ของเด็กเล่นที่หลากหลายให้ท่านได้เลือกชมเลือกซื้อหาอย่างจุใจ
- **ชิบูย่า (Shibuya)** ย่านวัยรุ่นชื่อดังอีกแห่งของมหานครโตเกียวท่านจะได้ตื่นตาตื่นใจกับแฟชั่นทันสมัยของหนุ่มสาวชาวแดนปลาดิบจากร้านค้ามากมาย มากกว่า 100 ร้านค้า และ "ตึก 109" ตึกชื่อดังที่เป็นสัญลักษณ์ของย่านนั้น
- **อุเอโนะ (Ueno)** แหล่งข้อปั้งสุดมันส์ทั้ง ตึกม่วง Takeya ตึกขวัญใจคนไทยที่หากได้หลงเข้าไปอยู่ได้เป็นวันๆ หรือจะเป็น ตลาดอะเมโยโกะ ที่มีสินค้าหลากหลายชนิดทั้ง ของสด ของใช้ เครื่องสำอาง กระเป๋า รองเท้า เสื้อผ้าทั้งของญี่ปุ่นและของนำเข้า ที่ส่วนใหญ่จะมีราคาถูกกว่าในห้างอีกด้วย

แนะนำสถานที่ท่องเที่ยวในนาริตะ (ไม่รวมค่าเดินทาง หรือค่าตัวรถไฟ)

- **วัดนาริตะซัง (Naritasan)** เป็นวัดพุทธเก่าแก่ ขนาดใหญ่ ที่มีชื่อเสียงมากของเมืองนาริตะ สร้างขึ้นในปี 940
- ถนนข้อปั้ง **โอเมเตะซังโดะ นาริตะ (Omotesando Narita Street)** หรือ **ถนนปลาไหล** ระยะทางประมาณ 1 กิโลเมตร จากสถานีรถไฟ เต็มไปด้วยร้านค้าต่างๆ เช่น ร้านจำหน่ายสินค้างานฝีมือดั้งเดิม ร้านอาหาร และร้านของที่ระลึก ซึ่งเปิดบริการให้นักท่องเที่ยวมานานหลายศตวรรษ
- **อ็อน มอลล์ (Aeon Narita Mall)** ห้างสรรพสินค้าที่นิยมในหมู่นักท่องเที่ยวชาวต่างชาติ เนื่องจากตั้งอยู่ใกล้กับสนามบินนานาชาตินาริตะ ภายในตกแต่งในรูปแบบที่ทันสมัยสไตล์ญี่ปุ่น มีร้านค้าที่หลากหลายมากกว่า 150 ร้านจำหน่ายสินค้าแฟชั่น อาหารสดใหม่ และอุปกรณ์ภายในบ้าน นอกจากนี้ยังมีร้านเสื้อผ้าแฟชั่นมากมาย เช่น MUJI, 100 yen shop, Sanrio store, Capcom games arcade และซูเปอร์มาร์เกตขนาดใหญ่

ห้ามพลาด สวนสนุกระดับโลก (ราคาไม่รวมค่าเข้า สามารถสอบถามกับทางบริษัทได้เลยค่ะ)**

- **โตเกียวดิสนีย์แลนด์ (Tokyo Disneyland)** สวนสนุกที่มีนักท่องเที่ยวต่อปีเกือบ 20 ล้านคนต่อ ซึ่งมากที่สุดในประเทศญี่ปุ่น และมากเป็นอันดับ 2 ของโลก สร้างขึ้นโดยบริษัทผลิตภาพยนตร์การ์ตูนวอลท์ดิสนีย์ เปิดให้บริการในปี 1983 ซึ่งเป็นสวนสนุกดิสนีย์แลนด์แห่งแรกที่สร้างขึ้นนอกประเทศสหรัฐอเมริกา ประกอบด้วยธีมหลัก 7 ธีม โดยตกแต่งตามฤดูกาล และมีการเดินขบวนพาเหรดที่สนุกสนาน
 - World Bazaar
 - Tomorrowland
 - Toontown
 - Fantasyland
 - Critter Country

XJ349 DMK-NRT-DMK (06 FEB 26)

- **Westernland**
- **Adventureland** หรือ

- **โตเกียวดิสนีย์ซี (Tokyo Disneysea)** ได้แรงบันดาลใจมาจากเทพนิยายและตำนานแห่งท้องทะเล ที่ผสมผสานทั้งความโรแมนติกและความตื่นเต้นท้าทาย มีแนวคิดหลักๆ เกี่ยวกับน้ำ เช่น เมืองเวนิส ล้ำธารน้ำ ทะเลเรือโททานิก ถ้ำใต้น้ำในปล่องภูเขาไฟ เมืองในป่าดิบชื้น แถบอเมริกากลาง เจ็อกและเมืองบาดาล เป็นต้น **ประกอบด้วยธีมหลัก 7 ธีมหลัก เช่นกัน**

1. **Lost river delta**
2. **Arabian Coast**
3. **Mermaid Lagoon**
4. **Mysterious Island**
5. **American Waterfront**
6. **Port Discovery**
7. **Mediterranean Harbor**



****อิสระรับประทานอาหารกลางวันและอาหารค่ำตามอัธยาศัย****



พักที่ **ASIA HOTEL NARITA หรือระดับเดียวกัน**

วันที่ห้า ท่าอากาศยานนานาชาตินาริตะ – ท่าอากาศยานนานาชาติ ดอนเมือง

เช้า รับประทานอาหารเช้า ณ ห้องอาหารของโรงแรม (5)
 นำท่านออกเดินทางสู่ ท่าอากาศยานนานาชาตินาริตะ (โดยรถบัสโรงแรม)
09.15 น. ออกเดินทางสู่ กรุงเทพฯ โดยสายการบิน แอร์เอเชีย เอ็กซ์ เที่ยวบินที่ **XJ601**
14.40 น. เดินทางถึง ท่าอากาศยานนานาชาติ ดอนเมือง โดยสวัสดิภาพ พร้อมความประทับใจ

****บริษัทไม่มีบริการอาหารและเครื่องดื่มบนเครื่อง****

หากท่านใดมีไฟท์บินภายในประเทศ กรณีที่เกิดไฟท์ดีเลย์ หรือเกิดปัญหาหน่อจากการควบคุม ปัจจุบันทางบริษัทและสายการบินอินเดออร์จะไม่รับผิดชอบค่าเสียหายทุกกรณี

SPECIAL PRICE **30% OFF** ปรับราคาถูกลงกว่า



เพิ่มน้ำหนักกระเป๋า

ปกติท่านจะได้น้ำหนักกระเป๋า **20** กก. อยู่แล้ว
สำหรับท่านที่ต้องการซื้อเพิ่ม

- ✦ **ฟรี 20 กิโลกรัม** ✦
- ✦ **น้ำหนักเพิ่ม 5 กิโลกรัม / เที่ยวบิน ราคา 1,300 / เที่ยวบิน**
- ✦ **น้ำหนักเพิ่ม 10 กิโลกรัม / เที่ยวบิน ราคา 1,500 / เที่ยวบิน**
- ✦ **น้ำหนักเพิ่ม 20 กิโลกรัม / เที่ยวบิน ราคา 2,600 / เที่ยวบิน**

Premium Flatbed

ที่นั่งสุดพิเศษขนาดที่นั่งกว้าง 19 นิ้ว
ที่มีความห่างระหว่างแถว 59 นิ้ว
และสามารถปรับเอนราบได้มากเท่าที่ความต้องการ
พร้อมด้วยอุปกรณ์อื่นๆ
ที่ให้คุณเดินทางได้อย่างสะดวกสบายเต็มที่



ราคาขึ้นอยู่กับวันที่เช็ก

Hot Seat

ด้วยพื้นที่วางเท้าที่กว้าง 17.5 นิ้ว
คุณจึงมีพื้นที่กว้างขึ้นสำหรับการยืดขา
ได้อย่างเต็มที่ นอกจากนี้
คุณยังจะได้สิทธิ์ขึ้นเครื่องก่อนใครอีกด้วย



ราคา 2,700 / ที่ / เที่ยวบิน แถวที่ 1,7
ราคา 2,600 / ที่ / เที่ยวบิน แถวที่ 14,15,16,17
ราคา 2,500 / ที่ / เที่ยวบิน แถวที่ 33,34,35

Quiet Zone (โซนเงียบ)

ผู้โดยสารที่มีอายุตั้งแต่ 10 ปีขึ้นไป
ระบบอุปกรณ์ให้แสงสว่างแบบสายตา
อาหารของคุณจะได้รับการเสิร์ฟรวดเร็วยิ่งขึ้น



1100 / เที่ยวบิน

***** ในกรณีซื้อที่นั่ง Hot Seat สายการบินสามารถเปลี่ยนแปลงเครื่องบินได้
โดยไม่มีการแจ้งล่วงหน้าให้ทราบ ขอสงวนสิทธิ์การคืนเงินตามกฎหมายของสายการบิน*****

บริการซื้ออาหารร้อนบนเครื่อง



ข้าวหน้าไก่เทริยากิ
เมนูสุดคลาสสิกสไตล์ญี่ปุ่นจานนี้
ปรุงรสด้วยเนื้อไก่เทริยากิรสหวานนุ่มนวล
พร้อมกับไข่เจียวชั้นนุ่มฟู เคี้ยวติดากะ
และแครอท เสิร์ฟบนข้าวร้อนๆ หอมกรุ่น
ส่วนประกอบที่ก่อให้เกิดอาการแพ้
ถั่วเหลือง, ถั่ว, เต้าหู้, ไข่, ปลา



ข้าวมันไก่ Uncle Chin
เมนูสุดโปรดของชาวมาเลย์เชื้อสายจีน
ข้าวมันที่ได้ผ่านการปรุงรสอย่างดี
เสิร์ฟพร้อมไก่ย่างกับซอสพริกและซีอิ๊ว
พริกสุตรสลิบพิเศษของ Uncle Chin
ส่วนประกอบที่ก่อให้เกิดอาการแพ้
ถั่ว, เต้าหู้, ถั่วเหลือง, หอยและ-หอย, นม

ราคา 350 บาท/เที่ยว

ประเภทห้องพักในประเทศญี่ปุ่น

! โปรดทราบก่อนการทำจองทัวร์ และก่อนการเดินทาง **!**

ห้องพักเตียงเดี่ยว
(Single Bed Room)



- ห้องพักสำหรับนอนท่านเดียว
แต่มีค่าใช้จ่ายเพิ่มเติมจากค่าทัวร์

ห้องพักเตียงคู่
(Twin Bed Room)



- ห้องพักสำหรับ 2 ท่าน
- ใน 1 ห้อง มี 2 เตียง แยกกัน

**ห้องพักเตียงใหญ่ 1 เตียง
สำหรับ 2 ท่าน**
(Double Bed Room)



- ห้องพักสำหรับ 2 ท่าน
- เป็นเตียงใหญ่ 1 เตียง
แต่ขนาดห้องจะเล็กกว่าเตียงคู่
- กรณีที่บางโรงแรมไม่มีห้องประเภทนี้
ทางไกด์จะเปลี่ยนเป็นห้อง TWN แทนที่

ห้องพัก 1 ห้อง 3 เตียง
(*อาจเป็นเตียง 1 เตียง)
(Triple Bed Room)



- ห้องพักสำหรับ 3 ท่าน
- 1 ห้องมี 3 เตียงเดี่ยว หรือ
2 เตียงเดี่ยว 1 เตียงเสริม
- มีให้บริการเฉพาะบางโรงแรม
- ไกด์จะแจ้งลูกค้าขณะโทรคอนเฟิร์ม

! ข้อมูลเพิ่มเติม **!**

เนื่องจากโรงแรมของประเทศญี่ปุ่นที่อยู่นอกเมือง
ในส่วนของประเภทห้องพักที่เป็น DBL และ TRP
บางโรงแรมจะเป็นห้องแบบเรียวกัง (นอนสี่ฟุต)
หากผู้เข้าพักไม่สะดวกการนอนห้องประเภทนี้
ให้แจ้งความประสงค์ ณ ตอนทำการจองทัวร์
ให้ระบุเป็นห้อง TWN เท่านั้น



อัตราค่าบริการนี้รวม



ค่าตัวเครื่องบินไป - กลับตามรายการที่ระบุ รวมถึงค่าภาษีสนามบินและค่าภาษีน้ำมัน



น้ำหนักกระเป๋า ถือขึ้นเครื่อง 1 ใบ น้ำหนักไม่เกิน **7** กิโลกรัม



โรงแรมที่พักตามที่ระบุหรือเทียบเท่า (พัก 2 - 3 ท่าน / ห้อง) ท่านที่ต้องการนอนห้อง 4 ท่าน หรือ ห้องแบบครอบครัว หรือ ห้องอัปเกรด กรุณาแจ้งสอบถามค่าใช้จ่ายเพิ่มเติมได้



ค่าเบี้ยประกัน อุบัติเหตุในระหว่างการเดินทางท่องเที่ยว วงเงินประกันท่านละ **500,000 บาท** (ไม่ครอบคลุมถึง สุขภาพ อาการเจ็บป่วย หรือ โรคประจำตัว) กรณีเสียชีวิตจากอุบัติเหตุ ระหว่างการเดินทางท่องเที่ยว วงเงินประกันท่านละ **1,000,000 บาท** (เงื่อนไขตามกรมธรรม์)



น้ำหนักกระเป๋า โหลดใต้ท้องเครื่อง ท่านละ : **20** กิโลกรัม (ขึ้นอยู่กับสายการบินที่ใช้บริการ)



ค่าธรรมเนียมเข้าชมสถานที่ต่างๆ ตามรายการที่ระบุ



ค่ารถโค้ชปรับอากาศ ตามขนาดของกรุ๊ปทัวร์

ภาษีมูลค่าเพิ่ม 7% และ หัก ณ ที่จ่าย 3% (ส่วนของค่าบริการเท่านั้น)

อัตราค่าบริการนี้ไม่รวม



ค่าใช้จ่ายส่วนตัวของผู้เดินทาง อาทิ ค่าทำหนังสือเดินทาง ค่าโทรศัพท์ ค่าอาหาร เครื่องดื่ม ค่าช้อปปิ้ง ค่ามินิบาร์ในห้อง และค่าพาหนะต่างๆ ที่มีระบุในรายการ



ค่าน้ำหนักกระเป๋าเกินกำหนด ค่าธรรมเนียมกรณีกระเป๋าสัมภาระ มีน้ำหนักเกินกว่าที่สายการบินกำหนด หรือใหญ่เกินขนาดมาตรฐาน



ค่าทิปมีดคฤหบดี, คนขับรถ **2,000.-** (บังคับตามระเบียบธรรมเนียมของประเทศ) *ค่าทิปหัวหน้าทัวร์ขึ้นกับความพึงพอใจของท่าน



ไม่มีบริการอาหารบนเครื่อง



ค่าธรรมเนียมวีซ่าเข้าประเทศญี่ปุ่น กรณีประกาศให้กลับมาเยือนของวีซ่าอีกครั้ง (เนื่องจากประเทศญี่ปุ่นได้ประกาศยกเว้นการยื่นวีซ่าเข้าประเทศให้กับคนไทยสำหรับผู้ประสงค์พำนักระยะสั้นในประเทศญี่ปุ่นไม่เกิน 15 วัน)



ค่าภาษีน้ำมัน กรณีที่สายการบินเรียกเก็บเพิ่ม | ภายหลังจากทางบริษัทฯ ได้ออกตัวเครื่องบินไปแล้วเท่านั้น



ค่าตรวจ ATK หรือ RT-PCR ที่ไม่มีระบุในรายการทัวร์ หากประเทศต้นทางหรือปลายทาง มีกำหนดให้ตรวจรายการทัวร์



กรุณาศึกษารายละเอียดทั้งหมดก่อนทำการจอง! เพื่อความถูกต้อง และ ความเข้าใจตรงกันระหว่างท่านลูกค้า และ บริษัทฯ กรุณาคำ เมื่อท่านตกลงชำระเงินมัดจำ หรือ ค่าทัวร์ทั้งหมดกับทางบริษัทฯ แล้ว ทางบริษัทฯ จะถือว่าท่านได้ยอมรับเงื่อนไข ข้อตกลงต่างๆ ทั้งหมด



เงื่อนไขการจอง และ การชำระเงิน

เฉพาะการส่งจอยทัวร์เท่านั้น ไม่รวมการตัดกรุ๊ปหรือกรุ๊ปเหมา

01

มัดจำท่านละ 15,000 บาท
ภายหลังจากที่ท่านได้ทำการ
จอง 3 วัน กรณีลูกค้าทำการ
จองน้อยกว่าวันเดินทาง 25 วัน
ทางบริษัทขอสงวนสิทธิ์ใน
การเก็บค่าทัวร์เต็มจำนวน
ทันทีในวันจองนั้น

02

ยอดที่เหลือชำระ
ก่อนวันเดินทาง 30 วัน
(นับรวมวันเสาร์ และ อาทิตย์)
หากชำระเงินค่าทัวร์ไม่ครบตาม
จำนวน บริษัทฯถือว่าท่านยกเลิก
การเดินทางโดยอัตโนมัติ
โดยไม่มีเงื่อนไข

03

หากชำระเงินในแต่ละส่วน
เป็นที่เรียบร้อยแล้ว
โปรดส่งหลักฐาน
การชำระเงิน ผ่านการจอง
ที่นั้ง ออนไลน์ ของทางบริษัทฯ

04

เมื่อท่านชำระเงินค่าทัวร์
ไม่ว่าจะทั้งหมด หรือ
บางส่วน ทางบริษัทฯถือว่า
ท่านได้ยอมรับเงื่อนไข
และข้อตกลงต่างๆที่ได้ระบุไว้
ทั้งหมดนี้แล้ว

เงื่อนไขการจองตามประกาศคณะกรรมการธุรกิจท่องเที่ยวและมัคคุเทศก์

**ยกเลิกก่อนการเดินทาง
ไม่น้อยกว่า 30 วัน**
เก็บค่าใช้จ่ายบางส่วน (เก็บค่าใช้จ่าย
ที่เกิดขึ้นจริง เช่น ค่ามัดจำบัตร
โดยสารเครื่องบิน และมัดจำ
ค่าบริการต่างประเทศ)

**ยกเลิกก่อนการเดินทาง
น้อยกว่า 30 วัน**
เก็บค่าใช้จ่าย 50%
(จากราคาทัวร์ที่ท่านซื้อ)

**ยกเลิกก่อนการเดินทาง
น้อยกว่า 15 วัน**
เก็บค่าใช้จ่าย 100% (จากราคาทัวร์ที่ท่านซื้อ)
สามารถเปลี่ยนแปลงผู้เดินทางได้
(เปลี่ยนชื่อ) ต้องแจ้งให้บริษัทฯ
ทราบล่วงหน้าอย่างน้อย 7 วัน
ก่อนการเดินทาง

⚠️ หากไม่มีการชำระเงิน ค่าทัวร์ ตามเงื่อนไขที่กำหนด ระบบจะทำการยกเลิกที่นั่งโดยอัตโนมัติ



กรุณาศึกษารายละเอียดทั้งหมดก่อนทำการจอง!
เพื่อความถูกต้อง และ ความเข้าใจตรงกันระหว่างท่านลูกค้า และ บริษัทฯ กรุณา กรุณาคำ เมื่อท่านตกลงชำระเงินมัดจำ
หรือ ค่าทัวร์ทั้งหมดกับทางบริษัทฯ แล้ว ทางบริษัทฯ จะถือว่าท่านได้ยอมรับเงื่อนไข ข้อตกลงต่างๆ ทั้งหมด



เงื่อนไขกรณีเกิดภัยพิบัติ



เนื่องจากเหตุการณ์ความไม่สงบทางการเมือง สายการบิน สภาพอากาศ ภัยธรรมชาติ วิกฤติ อคติภัย การระบาดของโรคติดต่อ ในประเทศ หรือ นอกประเทศ หรือเมืองที่ ท่านเดินทางไป และ สายการบิน หรือ ในส่วนของการบริการต่างประเทศที่ท่านเดินทางท่องเที่ยวยังคงให้บริการอยู่เป็นปกติ **ท่านสามารถใช้ สิทธิได้ตามเงื่อนไข ข้อที่ 4 ได้เท่านั้น**

รายการอาจมีการเปลี่ยนแปลงตามความเหมาะสม เนื่องจาก การยกเลิกเที่ยวบิน ความล่าช้าของ สายการบิน โรงแรม ที่พัก การจลาจล เหตุการณ์ทางการเมือง การนัดหยุดงาน การก่อกองลางล ออุบัติเหตุ สภาพอากาศ พายุ หิมะตกหนัก ภัยธรรมชาติ วิกฤติ อคติภัย โรคระบาด ในประเทศ หรือ นอกประเทศ หรือเมืองที่ท่านเดินทางไป หรือ ไม่ว่าจะด้วยสาเหตุใดๆ ก็ตาม (**ซึ่งเป็นเหตุการณ์ที่ นอกเหนือการควบคุมของทางบริษัทฯ**) โดยทางบริษัทฯ จะปรับโปรแกรมการเดินทางตามสภาพ แวดล้อมที่เกิดขึ้นโดยคำนึงถึงความปลอดภัยของลูกค้าเป็นสิ่งสำคัญ หากในวันเดินทาง สถานที่ ที่ท่องเที่ยวใดไม่สามารถเข้าชมได้ ไม่ว่าจะด้วยสาเหตุในก็ตาม ทางบริษัทฯ **จะหาสถานที่ท่องเที่ยวใหม่ทดแทนหรือ คืนค่าใช้จ่ายส่วนนั้นๆ ให้ท่าน**



บริษัทฯ ขอสงวนสิทธิ์

รายการทัวร์สามารถเปลี่ยนแปลงได้ตามความเหมาะสม เนื่องจากเที่ยวบินล่าช้า สภาพอากาศ หิมะตกหนัก พายุใต้ฝุ่น แผ่นดินไหว สึนามิ สภาพการจราจร การระบาดของโรคติดต่อ การเมือง เป็นต้น โดยมีต้องแจ้งให้ทราบล่วงหน้า การบริการของรถบัสนำเที่ยวญี่ปุ่น ตามกฎหมายของประเทศญี่ปุ่น สามารถให้บริการวันละ 10 ชั่วโมง มีอาจเพิ่มเวลาได้ โดยมีคนดูแลและคนขับจะเป็นผู้บริหารเวลาตามความเหมาะสม ทั้งนี้ขึ้นอยู่กับสภาพการจราจรในวันเดินทางนั้นๆ เป็นหลัก จึงขอสงวนสิทธิ์ในการปรับเปลี่ยนเวลาท่องเที่ยวตามสถานที่ในโปรแกรมการเดินทาง

เดินทางขั้นต่ำ 30 ท่าน หากต่ำกว่ากำหนด กรุ๊ปจะไม่สามารถเดินทางได้ หากผู้เดินทางทุกท่านยินดีที่จะชำระค่าบริการเพิ่มเพื่อให้คณะเดินทางได้ ทางเรายินดีที่จะประสานงานในการเดินทางตามประสงค์ให้ท่านต่อไป **ทางบริษัทขอสงวนสิทธิ์ในการงดออกเดินทางและเลื่อนการเดินทางในวันอื่นต่อไป โดยทางบริษัทจะแจ้งให้ทราบล่วงหน้า**

ขอสงวนสิทธิ์การเก็บค่าน้ำมันและภาษีสนามบินทุกแห่งเพิ่ม หากสายการบินมีการปรับขึ้นก่อนวันเดินทาง

บริษัทฯ ขอสงวนสิทธิ์ในการเปลี่ยนเที่ยวบิน โดยมีต้องแจ้งให้ทราบล่วงหน้าเนื่องจากสาเหตุต่างๆ

บริษัทฯ จะไม่รับผิดชอบใดๆ ทั้งสิ้น หากเกิดการยกเลิกเที่ยวบิน ความล่าช้าของสายการบิน ที่พัก การจราจร เหตุการณ์ทางการเมือง การนัดหยุดงาน การก่อกองลางล ออุบัติเหตุ สภาพอากาศ พายุ หิมะตกหนัก ภัยธรรมชาติ วิกฤติ อคติภัย โรคระบาด หรือ ไม่ว่าจะด้วยสาเหตุใดๆ ก็ตาม (**ซึ่งเป็นเหตุการณ์ที่นอกเหนือการควบคุมของทางบริษัทฯ**) รายการนี้เป็นเพียงข้อเสนอที่ต้องได้รับการยืนยันจากบริษัทฯ อีกครั้งหนึ่ง หลังจากได้สำรองโรงแรมที่พักในต่างประเทศเรียบร้อยแล้ว โดยโรงแรมจัดในระดับใกล้เคียงกัน ซึ่งอาจจะปรับเปลี่ยนตามที่ระบุในโปรแกรม การจัดการเรื่องห้องพัก เป็นสิทธิ์ของโรงแรมในการจัดห้องให้กับกรุ๊ปที่เข้าพัก โดยมีห้องพักสำหรับผู้สูบบุหรี่ / ปลอดบุหรี่ได้ โดยอาจจะขอเปลี่ยนห้องได้ตามประสงค์ของผู้ที่พัก ทั้งนี้ ขึ้นอยู่กับความพร้อมให้บริการของโรงแรม และไม่สามารถรับประกันได้ มีคนดูแล พนักงาน และตัวแทนของผู้จัด ไม่มีสิทธิ์ในการให้คำสัญญาใดๆ ทั้งสิ้นแก่ผู้จัด นอกจากนี้เอกสารลงนามโดยผู้มีอำนาจของผู้จัดกำกับเท่านั้น ผู้จัดจะไม่รับผิดชอบและไม่สามารถคืนค่าใช้จ่ายต่างๆ ได้เนื่องจากเป็นการเหมาจ่ายกับตัวแทนต่างๆ ในกรณีที่ผู้เดินทางไม่ผ่านการพิจารณาในการตรวจคนเข้าเมือง - ออกเมือง ไม่ว่าจะป็นกองตรวจคนเข้าเมืองหรือกรมแรงงานของทุกประเทศในรายการท่องเที่ยว อันเนื่องมาจากการกระทำที่ส่อไปในทางผิดกฎหมาย การหลบหนีเข้าออกเมือง เอกสารเดินทางไม่ถูกต้อง หรือ การถูกปฏิเสธในกรณีอื่นๆ การบริการของรถบัสนำเที่ยวญี่ปุ่น ตามกฎหมายของประเทศญี่ปุ่น สามารถให้บริการได้วันละ 10 ชั่วโมง ในวันนั้นๆ มีอาจเพิ่มเวลาได้ สภาพการจราจรในช่วงวันเดินทางตรงกับวันหยุดเทศกาลของญี่ปุ่น หรือ วันเสาร์-อาทิตย์ การจราจรอาจจะติดขัด อาจทำให้เวลาในการท่องเที่ยว และข้อปึงแต่ละสถานที่น้อยลง โดยเป็นดุลยพินิจของมีคนดูแล และคนขับรถในการบริหารเวลา ซึ่งอาจจะขอความร่วมมือจากผู้เดินทางในบางครั้งที่ต้องเร่งรีบ เพื่อให้ได้ท่องเที่ยวตามโปรแกรม

หมายเหตุ : กรณีที่กองตรวจคนเข้าเมือง ประเทศไทย หรือ ในต่างประเทศ ปฏิเสธมิให้เดินทางออก หรือ เข้าประเทศที่ระบุไว้ ด้วยเหตุผลส่วนตัวของผู้เดินทาง บริษัทฯ ขอสงวนสิทธิ์ที่จะไม่คืนค่าทัวร์ไม่ว่ากรณีใดๆ ทั้งสิ้นรวมถึงเมื่อท่านออกเดินทางไปกับคณะแล้ว ท่านงดการใช้บริการรายการใดรายการหนึ่ง หรือไม่เดินทาง พร้อมคณะถือว่าท่านสละสิทธิ์ ไม่อาจเรียกร้องค่าบริการคืน ไม่ว่ากรณีใดๆ ทั้งสิ้น



กรณีผู้เดินทางต้องการความช่วยเหลือเป็นพิเศษ อาทิเช่น ใช้วีลแชร์ กรุณาแจ้งบริษัทฯ ล่วงหน้าอย่างน้อย 7 วันก่อนการเดินทาง

เงื่อนไขเฉพาะการยกเว้นวีซ่าเข้าประเทศญี่ปุ่น

จากมาตรการยกเว้นวีซ่าเข้าประเทศญี่ปุ่นให้กับคนไทย ผู้ที่ประสงค์จะพำนักระยะสั้นในประเทศญี่ปุ่น ไม่เกิน 15 วัน ไม่ว่าจะด้วยวัตถุประสงค์เพื่อการท่องเที่ยว เยี่ยมญาติหรือธุรกิจ จะต้องยื่นเอกสาร ในขั้นตอนการตรวจเข้าเมือง เพื่อยืนยันการมีคุณสมบัติการเข้าประเทศญี่ปุ่น ดังต่อไปนี้ตัวเครื่องบิน ขาออกจากประเทศญี่ปุ่น และ ที่พำนักในประเทศญี่ปุ่น และ กำหนดการเดินทาง (ทางบริษัทฯ ดำเนินการให้) สิ่งที่ยืนยันว่าท่านสามารถรับผิดชอบค่าใช้จ่ายที่อาจเกิดขึ้นในระหว่างที่พำนักใน ประเทศญี่ปุ่นได้ (เช่น เงินสด บัตรเครดิต เป็นต้น)



คุณสมบัติการเข้าประเทศญี่ปุ่น (สำหรับกรณีการเข้าประเทศญี่ปุ่นด้วยมาตรการยกเว้นวีซ่า)



หนังสือเดินทางต้องมีอายุการใช้งานเหลืออยู่ ไม่ต่ำกว่า 6 เดือน ในขั้นตอนการขอเข้าประเทศ จะต้อง ระบุระยะเวลาการพำนักไม่เกิน 15 วัน

กิจกรรมใดๆ ที่จะกระทำในประเทศญี่ปุ่นจะต้องไม่เป็นสิ่งที่ขัดต่อกฎหมายและเข้าข่ายคุณสมบัติ การพำนักระยะสั้น

เป็นผู้ไม่มีประวัติการถูกส่งตัวกลับจากประเทศญี่ปุ่น มิได้อยู่ในระยะเวลาของการถูกปฏิเสธไม่ได้เข้า ประเทศ และไม่เข้าข่ายคุณสมบัติที่จะถูกปฏิเสธไม่ให้เข้าประเทศ

ข้อมูลเพิ่มเติม บัตรโดยสารเครื่องบิน



ในการเดินทางเป็นหมู่คณะ ผู้โดยสารจะต้องเดินทางไป - กลับพร้อมกัน ไม่สามารถเลือกวันเดินทาง กลับได้ และการจัดนั่งของกรุป เป็นไปโดยสายการบินเป็นผู้กำหนดไม่สามารถเข้าโปรแกรมซึ่ง ทางบริษัทฯ ไม่สามารถเข้าไปแทรกแซงได้ และในกรณียกเลิกการเดินทาง บัตรโดยสาร ไม่สามารถยกเลิก หรือ คืนเงินบางส่วนได้

ข้อมูลเพิ่มเติม กระเป๋าสัมภาระ



สำหรับน้ำหนักของสัมภาระให้บรรทุกใต้ท้องเครื่องบินอยู่ที่ 20 กิโลกรัม กรณีน้ำหนักนอกระบบไว้ จะมีการเรียกเก็บค่าระวางน้ำหนักเพิ่ม ซึ่งเป็นไปตามข้อกำหนดของสายการบินท่านไปอาจปฏิเสธได้ (ท่านต้องชำระในส่วนที่โดนเรียกเก็บเพิ่มลูกค้าสามารถชื้อน้ำหนักเพิ่มเติมได้ ล่วงหน้า 7 วันก่อน การเดินทางกับทางบริษัทฯ สำหรับกระเป๋าสัมภาระที่ทางสายการบินอนุญาตให้นำขึ้นเครื่องได้ ต้องมี น้ำหนักไม่เกิน 7 กิโลกรัม และ ต้องมีขนาดไม่เกิน 50 ซม.(สูง) X 36 ซม.(กว้าง) x 23 ซม.(หนา) กรณีที่ต้องมีบินด้วยสายการบินภายในประเทศ น้ำหนักของกระเป๋าอาจจะถูกกำหนดให้ต่ำกว่า มาตรฐานได้ ทั้งนี้ขึ้นอยู่กับข้อกำหนดของแต่ละสายการบิน ทางบริษัทฯ ขอสงวนสิทธิ์ไม่รับภาระ ส่วนของค่าใช้จ่ายที่สัมภาระน้ำหนักเกิน (ท่านต้องชำระในส่วนที่โดนเรียกเก็บเพิ่มเติม) ทางบริษัทฯ จะไม่รับผิดชอบต่อการสูญเสีย สูญหายของกระเป๋าและสัมภาระของผู้โดยสารทุกกรณี แต่สามารถซื้อ ประกันความเสียหายกระเป๋าสัมภาระ เพิ่มเติมกับทางบริษัทฯ



ข้อมูลเพิ่มเติม โรงแรมที่พัก

เนื่องจากการวางแผนห้องพักของแต่ละโรงแรมแตกต่างกัน จึงทำให้ห้องพักแบบห้องเดี่ยว (Single) และห้องคู่ (Twin/Double) และห้องพักแบบ 3 ท่าน / 3 เตียง (Triple Room) ในแต่ละวันอาจมี ความแตกต่างกันออกไป

**ในกรณีที่ต้องการพักแบบ 3 ท่านต่อห้องหรือห้องแบบ 3 ท่าน / Triple ทางโรงแรมจะจัดห้องพัก เป็นเตียงเดี่ยว 3 เตียง หรือ Type DOUBLE+เตียงเสริม หรือ Type TWIN+เตียงเสริม ขึ้นอยู่กับ การจัดการของทางโรงแรมในวันดังกล่าวและหากในกรณีที่โรงแรมมีการจัดห้อง Triple ไม่เพียงพอ บริษัทฯขอสงวนสิทธิ์ในการจัดห้องให้แบบ แยก 2 ห้อง คือ 1 ห้องพักคู่ และ 1 ห้องพักเดี่ยว โดยไม่ค่าใช้จ่ายเพิ่ม และ มีความเป็นไปได้ที่ห้องพักของลูกค้าจะได้ห้องที่ไม่ติดกับในหลายๆกรณี

เมืองไทย
ประกันภัย
MUANG THAI INSURANCE

เดินทางต่างประเทศ
อุ่นใจทุกการเดินทาง กับ เมืองไทยประกันภัย

เมืองไทย
Happy Trip

ข้อตกลงคุ้มครอง Insuring Agreement	จำนวนเงิน เอาประกันภัย(บาท)
1. เสียชีวิต สูญเสียอวัยวะ สูญเสียหรือพิการถาวรสิ้นเชิง อ.บ.1 ต่อคน P.A. 1: Loss of life, dismemberment, loss of sight or total permanent disability per person	1,000,000
2. การรักษาพยาบาลต่ออุบัติเหตุแต่ละครั้ง ต่อคนหรือต่อระยะเวลาการเดินทาง คุ้มครองไม่เกิน Medical expenses due to accident, Limit per person and per period of insurance	500,000
2.1 การเคลื่อนย้ายผู้ป่วยกลับภูมิลำเนา หรือสถานพยาบาลจากกรณีอุบัติเหตุ การเดินทาง กลับประเทศหรือโรงพยาบาลที่เหมาะสมในประเทศ รวมถึงการเดินทางด้วยรถพยาบาลจากจุดเกิดเหตุ ไปยังสถานพยาบาลขณะอยู่ในต่างประเทศ (รวมอยู่ในค่ารักษาพยาบาล ข้อ 2.) Evacuation expense from injury, return transport of insured to residence or to suitable hospital closest to residence, incl. appropriate car ambulance from event place to hospital (included in no.2 sum insured)	100,000
2.2 การรักษาพยาบาลอันเนื่องมาจากการก่อการร้าย ต่ออุบัติเหตุแต่ละครั้ง ต่อคนหรือต่อระยะ เวลาการเดินทาง (รวมอยู่ในค่ารักษาพยาบาล ข้อ 2.) Medical Expenses due to Act of Terrorism, limit per person and per period of insurance, (included in no.2 sum insured)	30,000
2.3 คุ้มครองพิเศษ ค่ารักษาพยาบาลจาก อุบัติเหตุจากการเล่นสกี, การดำน้ำ (snorkeling), ผู้โดยสารเรือเร็ว, บานาน่าโบท, เจ็ทสกี, เรือลากร่มและชีวจอร์เกอร์ ต่ออุบัติเหตุแต่ละครั้งต่อคนหรือต่อ ระยะเวลาการเดินทาง (รวมอยู่ในค่ารักษาพยาบาล ข้อ 2.) Special coverage : Medical expenses arising from accident from skiing, snorkeling speed boat, banana boat, jet ski, parasailing (pulled by speed boat), sea walker, per each accident (included in no.2 sum insured)	คุ้มครอง (Covered)
3. ค่าใช้จ่ายในการขนส่งศพกลับภูมิลำเนา คุ้มครองไม่เกิน Repatriation expense for mortal remains	100,000
4. อาหารเป็นพิษ คุ้มครองไม่เกิน Food poisoning	100,000
5. ชดเชยรายได้รายวันในกรณีเข้ารับรักษาพยาบาลผู้ป่วยในจากอุบัติเหตุในและต่างประเทศต่อวัน (สูงสุด 30 วัน) Hospitalization benefit from injury - domestic and out bound per day (max 30 days)	1000

***เงื่อนไขความคุ้มครองเป็นไปตามกรมธรรม์ประกันภัย

**** อัปเดตล่าสุดจากทางสายการบิน กรณีกระเป๋าแตกหักหรือชำรุดเนื่องจากทางสาย
การบินหรือใดๆก็ตาม ทางสายการบินจะไม่รับผิดชอบในทุกกรณี
ซึ่งประกันการเดินทางที่ทางบริษัททำให้จะไม่รวมค่าประกันกระเป๋าเดินทาง ****

ใบจองทัวร์ / BOOKING FORM

รายการทัวร์..... วันเดินทาง.....

ชื่อผู้ติดต่อ (ผู้จอง) โทร.....

จำนวนผู้เดินทางทั้งหมด.....คน (ผู้ใหญ่.....ท่าน / เด็กอายุต่ำกว่า 12 ปี.....ท่าน)

จำนวนห้องพักที่ใช้ทั้งหมด.....ห้อง (TWIN..... /DOUBLE..... / SGL..... / TRIPLE.....)

รายชื่อผู้เดินทาง (กรุณากรอกชื่อไทยและอังกฤษอย่างถูกต้องตามหนังสือเดินทาง เรียงตามห้องพัก)

ลำดับ	ชื่อ-นามสกุล (ภาษาไทย)	ชื่อ-นามสกุล(ภาษาอังกฤษ)	วันเกิด (ว/ด/ป)
1			
2			
3			
4			
5			
6			
7			
8			
9			
10			

หมายเหตุ กรุณาแจ้งความประสงค์อื่นตามที่ท่านต้องการ อาทิเช่น

อาหาร ไม่ทานเนื้อวัว ไม่ทานเนื้อหมู ไม่ทานสัตว์ปีก ทานมังสาวิรัต

รายละเอียดอื่นๆ

.....

ข้าพเจ้ารับทราบเงื่อนไขในรายการทัวร์เรียบร้อยแล้ว

ลงชื่อ.....ผู้จอง

(.....)